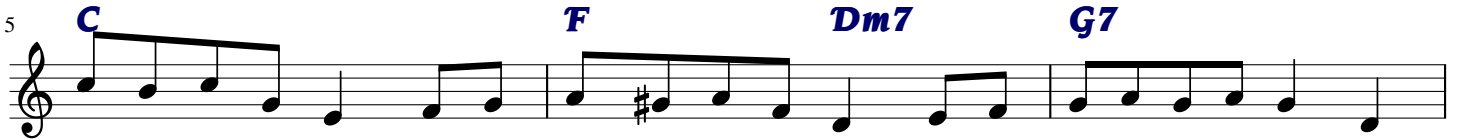
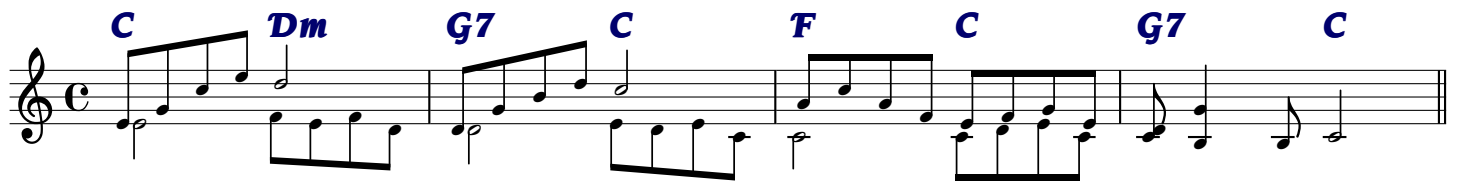
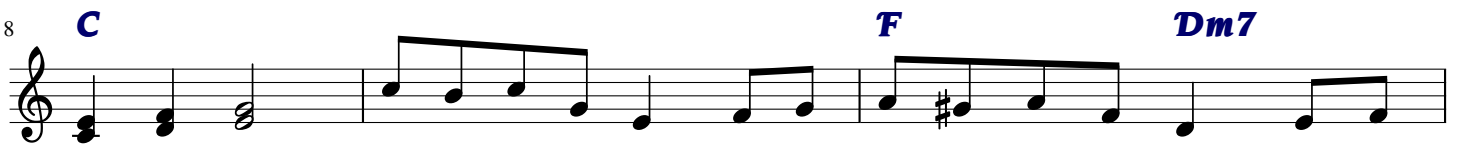


CHOINKOWE ŚWIĘTA



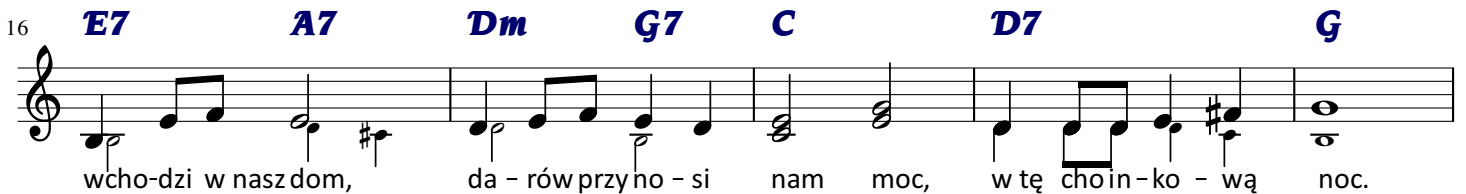
Ja - dą sa - nie dziś dro - gą, drze - wka z la - su już wio - zą, na cho - in - ki cze - ka
W le - sie szu - mią nam drze - wa, wiatr ko - lę - dy im śpie - wa, cho - in - ko - wy bu - dzi



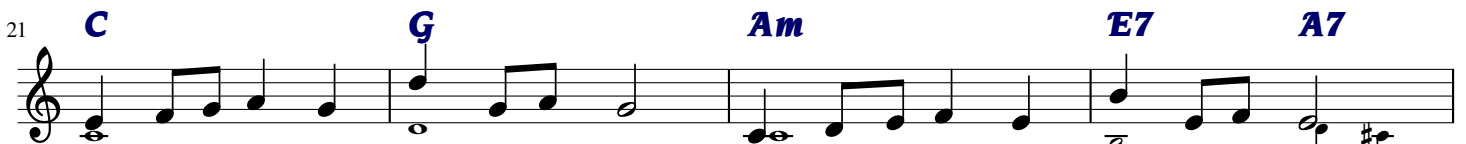
ka - żdy dom. Ro - ze - śmia - ne są dzie - ci, pier - wsza gwia - zda już świe - ci,
zie - mię czas. Świa - tła z nie - ba jak gwia - zdy na ga - łę - zie drzew spa - dły,



cho in - ko - we świę - ta są. Wi - ta cho in - ka ka - żdy dziś ką i z ko lę - da - mi
za - pa - li - ty no - cą las.



w cho - dzi w nasz dom, da - rów przy no - si nam moc, w tę cho in - ko - wą noc.



Szo - pka ma - leń - ka, Dzie - cię w niej spi, a w górze świa - tło jak pło - mień drzy,



skrzy - deł A - nio - ła Iśni blask, w cho - in - ko - wy czas.

